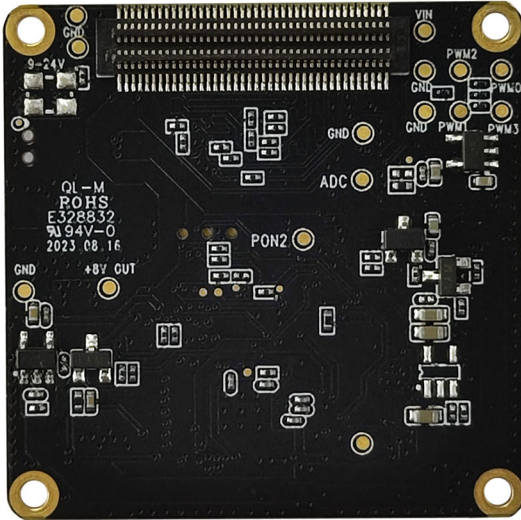
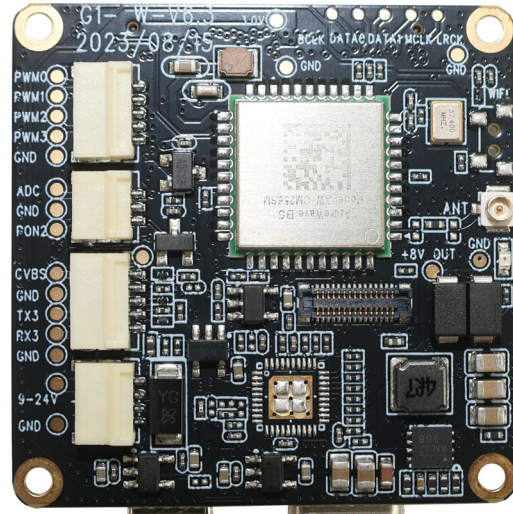


YDS-G1WF V6.3 WiFi-Erweiterungskarte



Vorderansicht



Rückansicht

Überblick

Die WiFi-Erweiterungskarte ist mit dem Single-Pass-Dualband-WiFi-Modul AW CM256SM ausgestattet, das die Verwendung von Single-Band-WiFi-Funktionen mit 2,4 GHz oder 5 GHz unterstützt. Die Karte unterstützt eine WiFi-Antenne, eine reservierte WiFi-Taste (Taste C), einen seriellen Anschluss (UART3) usw.

PWM, ADC-Taste, Touchscreen und andere Erweiterungsschnittstellen sind enthalten. Die PCB-Größe der Karte beträgt 38 x 38 mm und sie muss mit der von unserem Unternehmen vorgesehenen Masterkarte verwendet werden. Diese WiFi-Karte kann nicht unabhängig betrieben werden.

YDS-G1WF V6.3 WiFi-Erweiterungskarte

Spezifikationen

Modell Nr.	YDS-G1WF V6.3
WiFi-Modul	AW CM256SM
Stromversorgung	Unterstützt 3 Stromversorgungsmethoden gleichzeitig (1) 5-V-USB-zu-Typ-C-Anschluss-Stromversorgung (2) 9-V-24-V-WiFi-Board-Stromversorgung (3) 6,8-V-8,4-V-Batteriestromversorgung (Die 3-Achsen-Gimbal-Version unterstützt kein 5-V-USB)
WiFi-Frequenzbänder	2,4 GHz oder 5 GHz (Dualband, Einzelkanal)
Standards für drahtlose Netzwerke	IEEE 802.11B/G/N/AC, WiFi-kompatibel
2,4 GHz Frequenzbereich	2,400 GHz – 2,472 GHz (2,4 GHz ISM-Band)
2,4-GHz-Kanäle	2,4 GHz: Kanal 1 – Kanal 13
2,4 GHz Übertragungsrate	2 - 3 Megabyte
2,4 GHz Übertragsreichweite	50 Meter (keine Störung)
5GHz Frequenzbereich	5,150 GHz – 5,825 GHz (5-GHz-ISM-Band)
5GHz-Kanäle	5 GHz: Kanal 1 – Kanal 13
5GHz Übertragungsrate	6 - 8 Megabyte
5GHz Übertragsreichweite	30 Meter (keine Störung)
FBAS (TV-Ausgang)	720 x 576
CVBS-Standards	NTSC / PAL (TV-Ausgang)
Serieller Anschluss / UART	RX3, TX3, GND
ADC-Taste	Hoch, Runter, Links, Rechts, OK 5-Wege-ADC-Tasten Einschalt-taste
Betriebstemperatur	-10°C bis +60°C ohne Gehäuse
Lagertemperatur	-20°C bis +80°C
Feuchtigkeit	20 % bis 80 %
PCB-Abmessungen	38 x 38 mm
Abstand der Leiterplat-tenschraubenlöcher	34 mm
Durchmesser des PCB-Schraubenlochs	2 mm
Erweiterbare Funktionen	PWM, ADC-Tasten, WiFi-Board-Stromversorgung, UART3-Serieller Anschluss, Touchscreen, andere Schnittstellen

YDS-G1WF V6.3 WiFi-Erweiterungskarte

Hardware-Schnittstelle Funktion Beschreibung

Das Single-Pass-Dualband-WLAN-Modul AW CM256SM unterstützt die Single-Band-WLAN-Funktion mit 2,4 GHz oder 5 GHz und verwendet die universelle IPEX-Kupferstandardantenne der ersten Generation.

Im Standby-Modus des Videomodus drücken Sie lange auf die Taste B der Hauptplatine, d. h. drücken Sie 3 Sekunden lang auf die Aufnahmetaste der Hauptplatine, um WLAN einzuschalten. Das rote Licht blinkt, wenn WLAN eingeschaltet ist, und das rote Licht leuchtet immer, wenn die Verbindung erfolgreich hergestellt wurde.

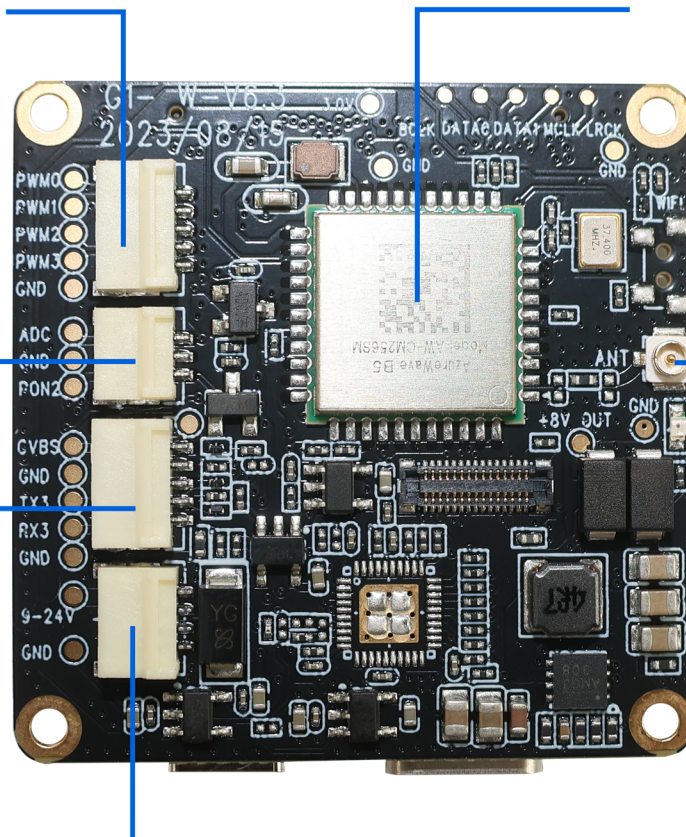
PWM接口
PWM port

无线WiFi模组
WiFi Module

ADC
5向按键
ADC Five Keys

WiFi天线
WiFi Antenna

控制串口
Control
(uart) port

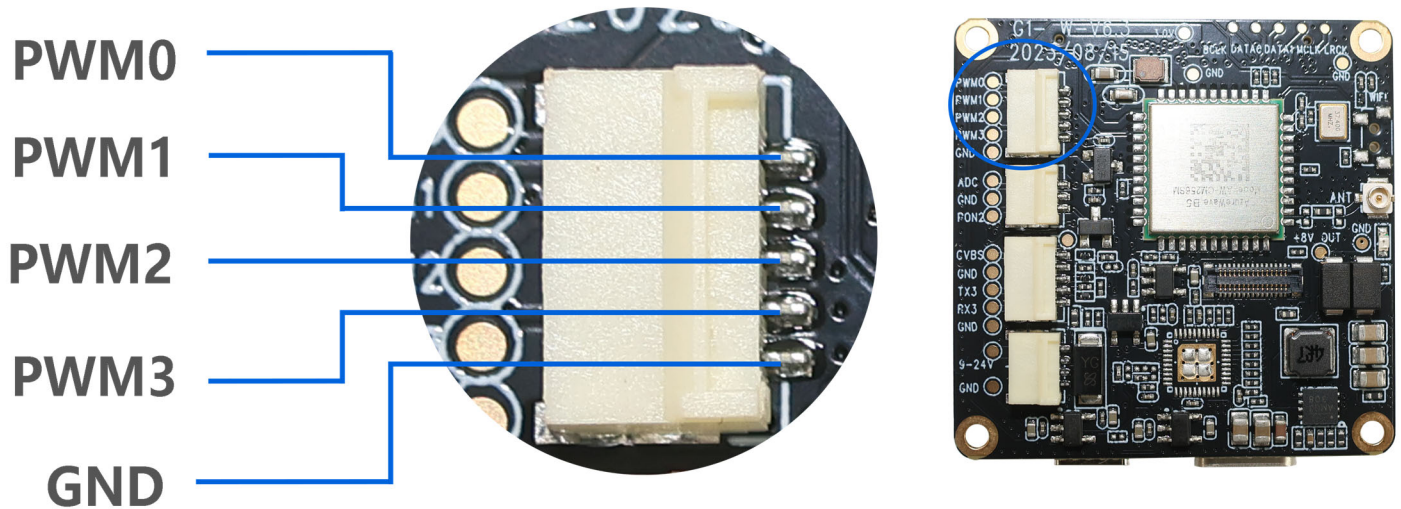


9~24Vwifi板上电控制相机开机

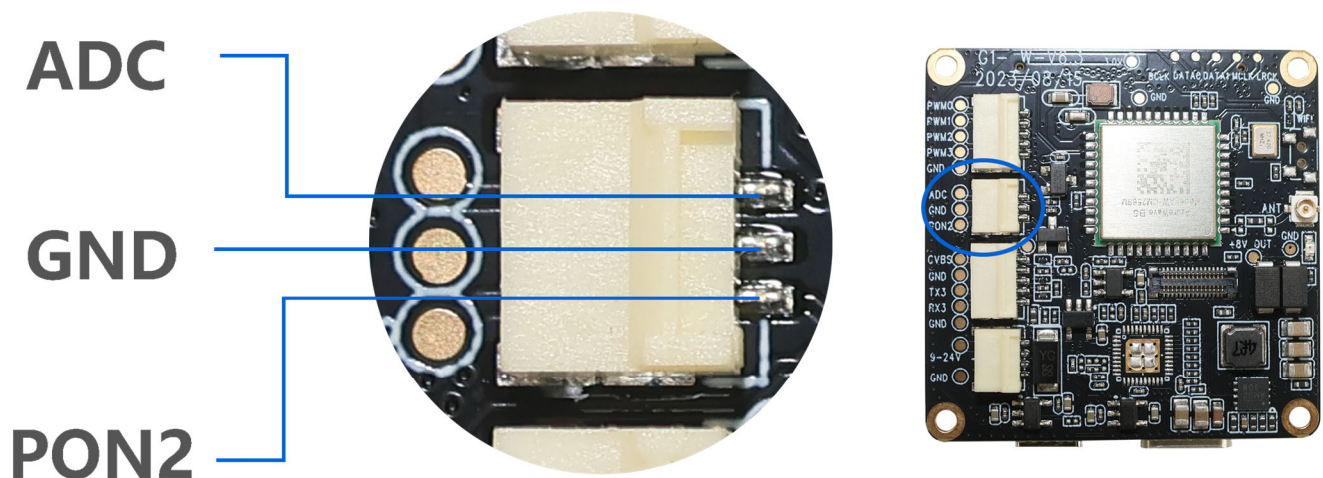
The wifi board power supply control camera is turned on

YDS-G1WF V6.3 WiFi-Erweiterungskarte

Die PWM-Funktionsschnittstelle, mit der die Umschaltung des Kameramodus, das Aufnehmen von Fotos, die Videoaufzeichnung und andere Funktionen gesteuert werden können.

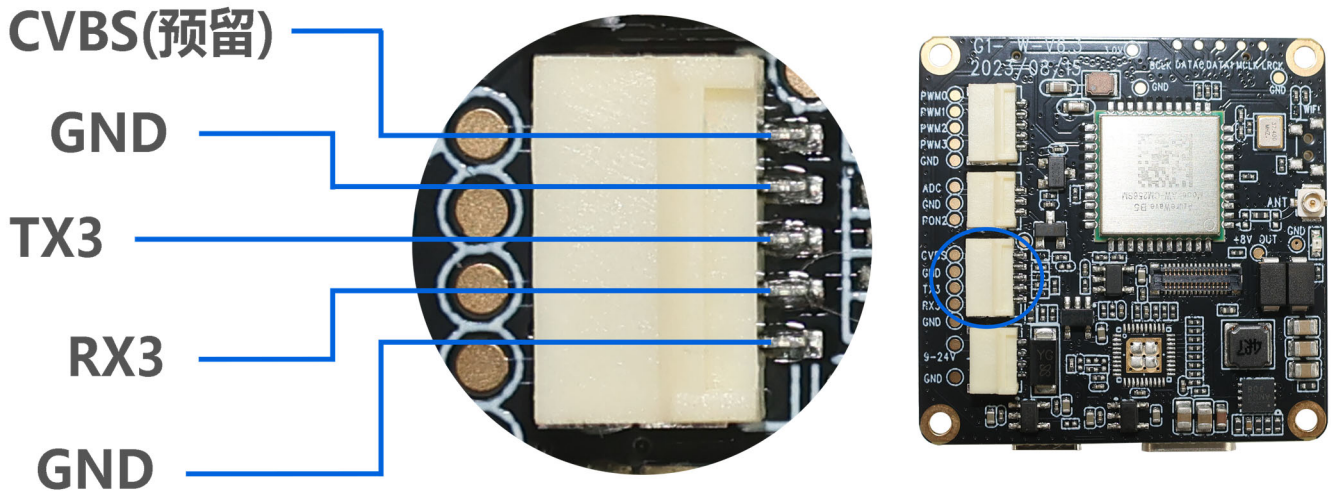


Unterstützt eine ADC-Tastenschnittstelle, an die fünf Tasten angeschlossen werden können: oben, unten, links, rechts und OK, um die Aufnahme der Kamera zu steuern, Bilder aufzunehmen, WLAN einzuschalten usw. Unterstützt externe Tasten zum Steuern des Ein- und Ausschaltens der Kamera.

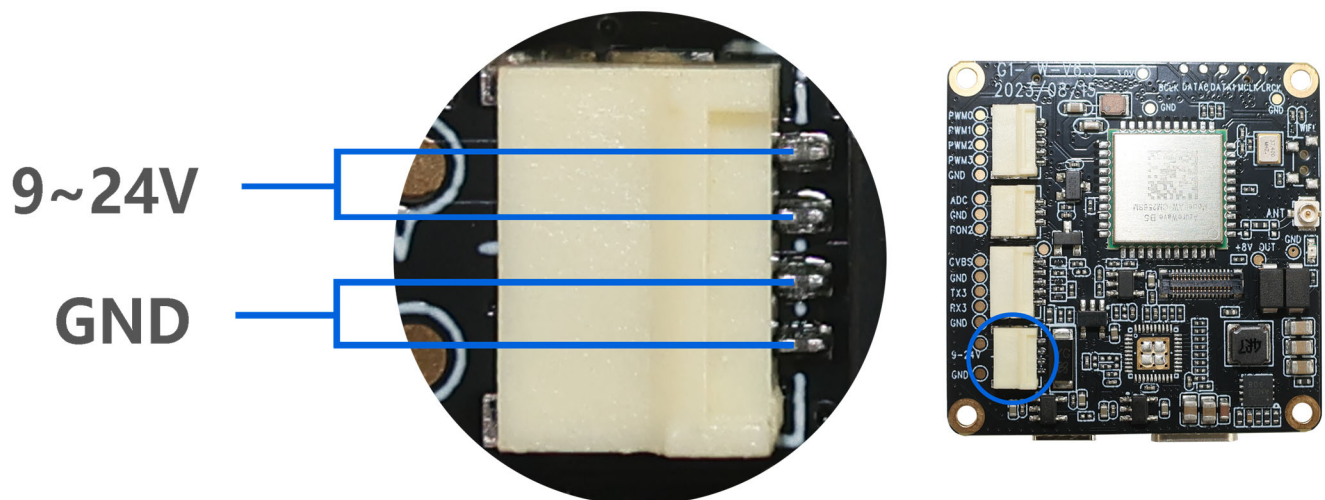


YDS-G1WF V6.3 WiFi-Erweiterungskarte

Unterstützt einen analogen Video-CVBS-Signalausgang (TV-OUT) mit reservierten Anschlüssen RX3 und TX3. Die Kamera kann über diesen seriellen Anschluss eingestellt und gesteuert werden.



Die Kamera kann automatisch über eine 9-V-24-V-Stromversorgung eingeschaltet werden. Die Hauptplatine unterstützt die gleichzeitige Verwendung auf drei Arten: Stromversorgung über die WiFi-Platine, Stromversorgung über die Batterie der Hauptplatine und Stromversorgung über USB Typ C. Sie kann auch mit einer einzigen Stromversorgung verwendet werden.



YDS-G1WF V6.3 WiFi-Erweiterungskarte

Besonderer Hinweis:

Das dreiachsige Gimbal unterstützt keine 5-V-USB-Stromversorgung allein. Die Batteriestromversorgung kann bis zu 12V unterstützen; dies gilt jedoch nicht für die Gimbal-Version. Die stabile Versorgungsspannung der Batterie für die Gimbal-Version beträgt 8V.

wifi板连接主板扩展板接口

wifi board connect to main board

